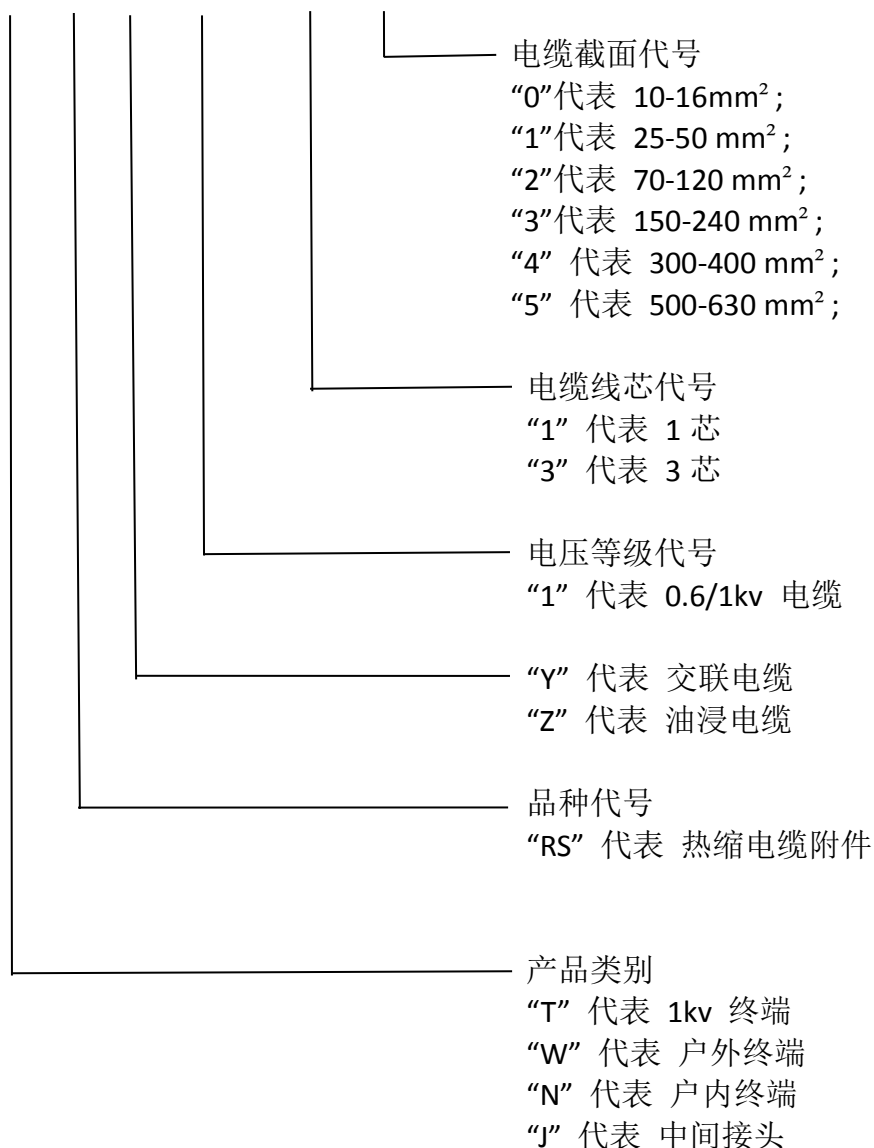


1KV 二芯终端

适用于 0.6/1KV 2 芯聚氯乙烯和交联聚乙烯绝缘电力电缆, 具有防水、应力控制, 屏蔽和绝缘特性。具有良好的电气和机械性能, 可在各种恶劣环境下长期使用。它具有体积小、重量轻、安装方便等优点。广泛应用于电力、石油、化工、冶金、铁路、港口和建筑等领域。

型号含义

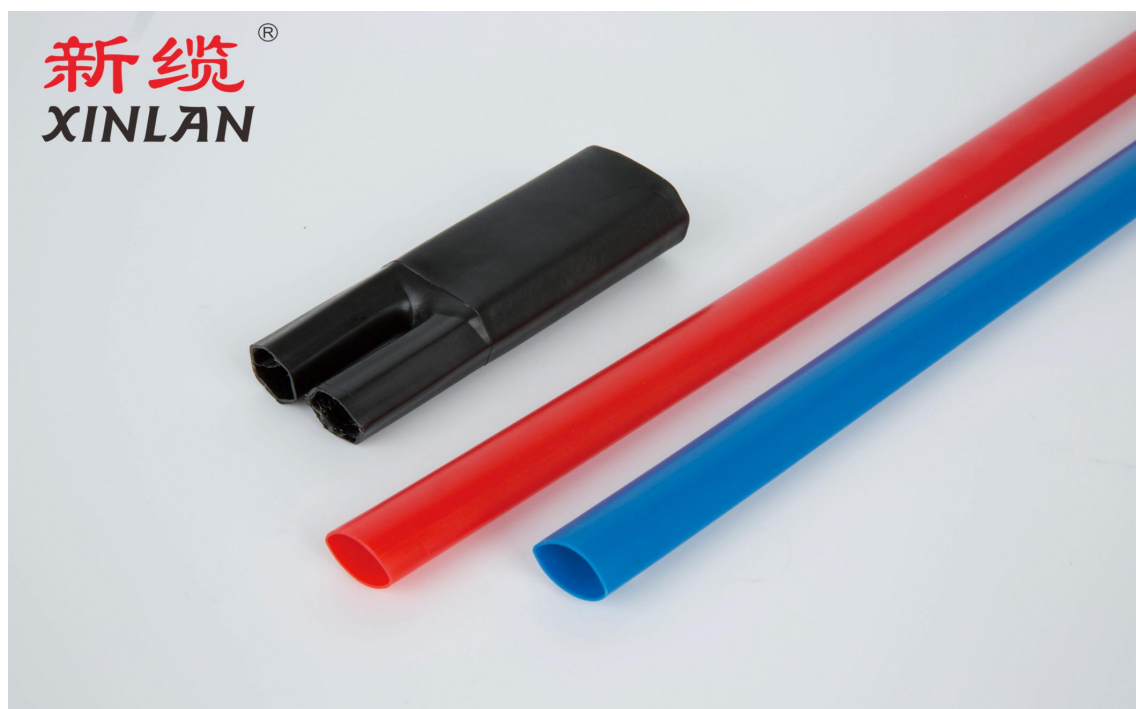
□ RS □ - □ / □ □



技术参数

序号	项目		参数
1	热缩管径向收缩比		1:2.5
2	热缩管长度变化率		± 5%
3	工频耐压测试		4kv 5min
4	负荷循环测试		5h 加热 3h 冷却 95℃ 3 次
5	4h 工频耐压测试		2.4kv 4h
6	主要热缩材料	硬度邵氏 s(A)	84 ± 3
7		拉伸强度 (Mpa)	≥12
8		收缩温度 (°C)	120~130
9	热缩绝缘管	体积电阻率 (Ω .cm)	≥1×10 ¹⁴
10		击穿强度(kv/mm)	≥20

产品图样



产品名称以及规格型号

产品名称	型号规格	适用电缆截面(mm ²)
1KV 二芯终端	TRSY-1/2.0	10-16
	TRSY-1/2.1	25-50
	TRSY-1/2.2	70-120
	TRSY-1/2.3	150-240
	TRSY-1/2.4	300-400
	TRSY-1/2.5	500-630